

Mehrfamilienhaus mit Kita

Wohngebiet „Bei den Fuchslöchern“ Jena



Mehrfamilienhaus mit Kita

Wohngebiet „Bei den Fuchslöchern“ Jena



Mehrfamilienhaus mit Kita

Wohngebiet „Bei den Fuchslöchern“ Jena

Lageplan



Mehrfamilienhaus mit Kita

Wohngebiet „Bei den Fuchslöchern“ Jena

Ansichten



Nordansicht



Südansicht

Mehrfamilienhaus mit Kita

Wohngebiet „Bei den Fuchslöchern“ Jena

Ansichten



Ostansicht

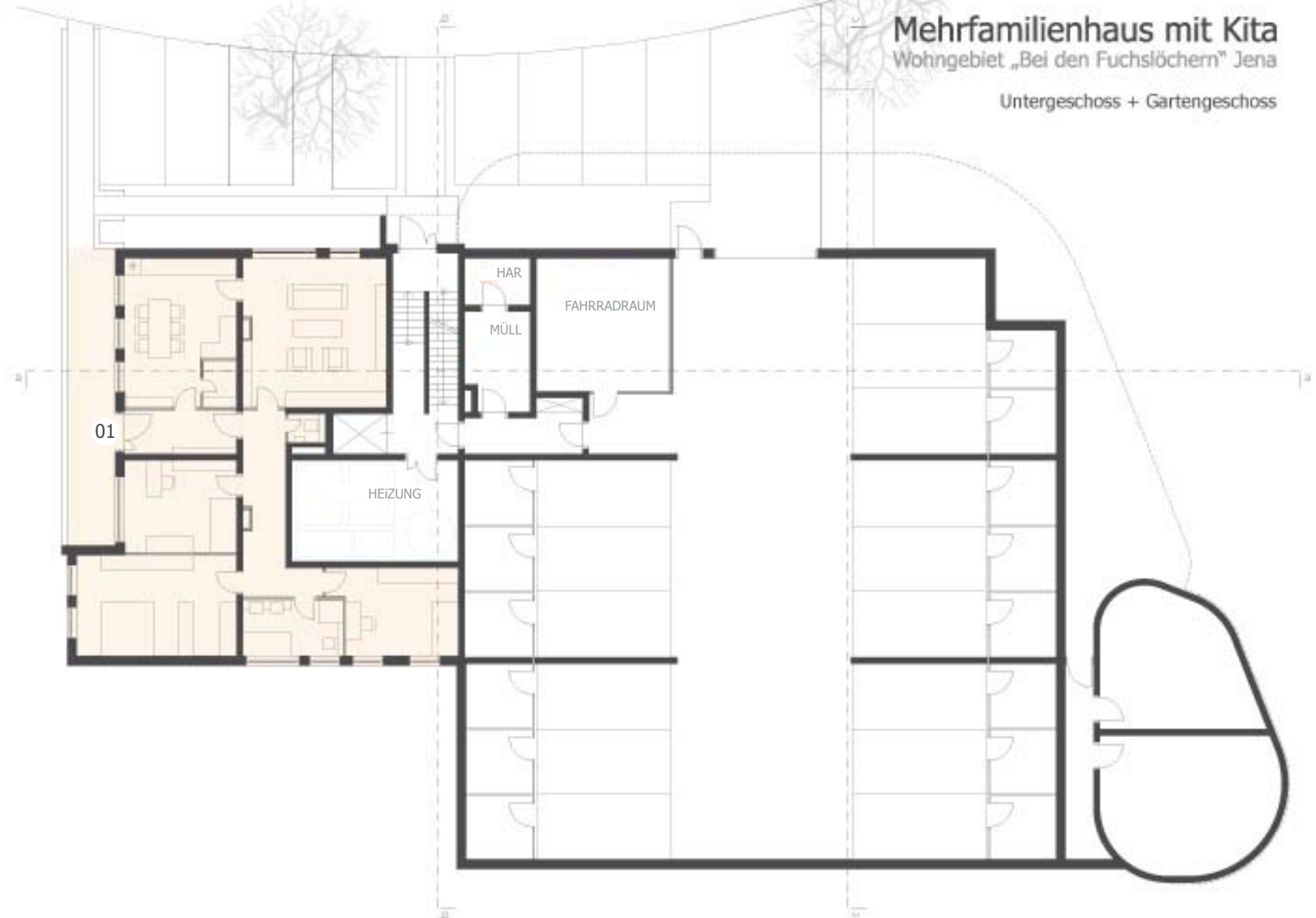


Westansicht

Mehrfamilienhaus mit Kita

Wohngebiet „Bei den Fuchslöchern“ Jena

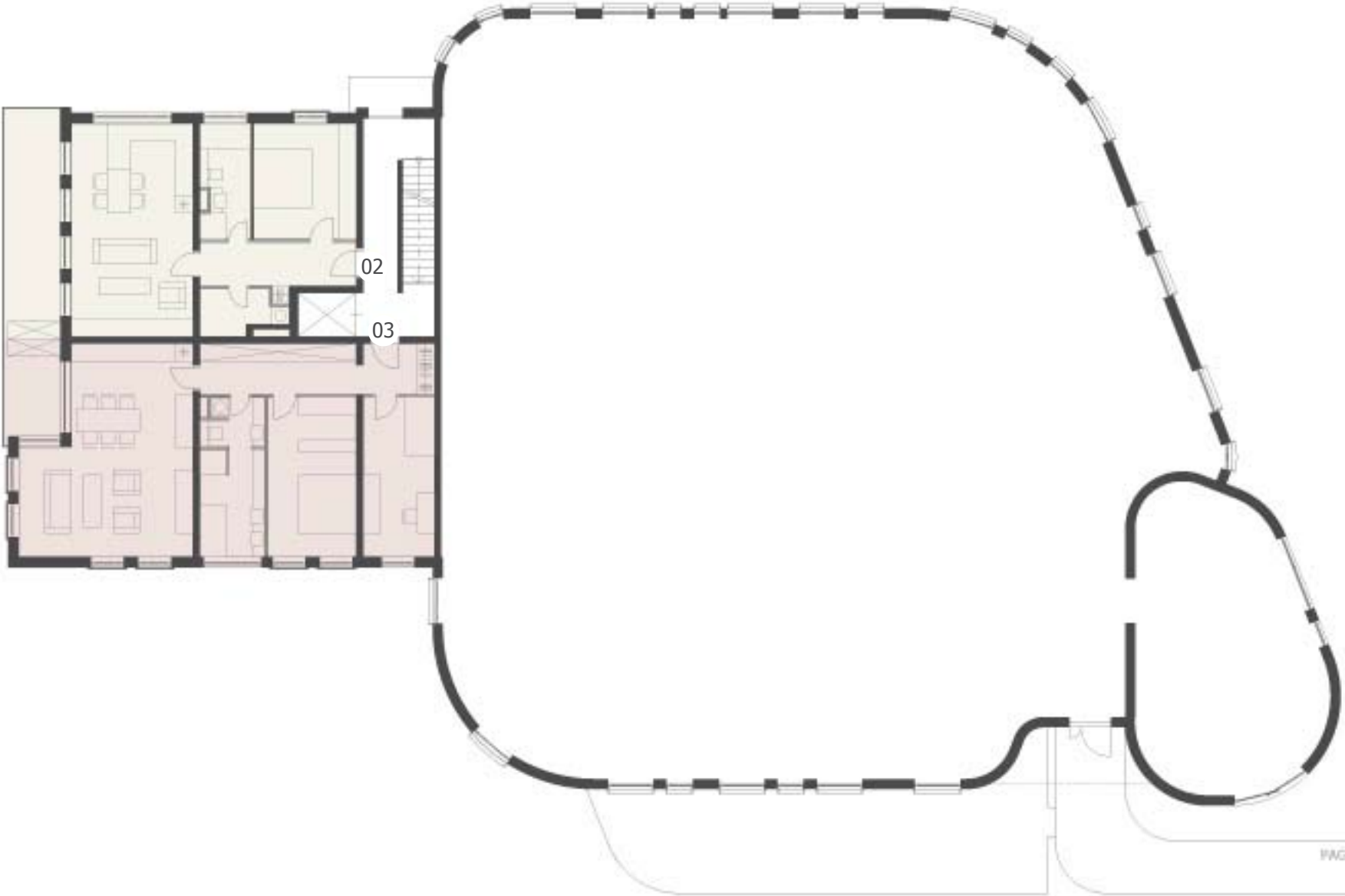
Untergeschoss + Gartengeschoss



Mehrfamilienhaus mit Kita

Wohngebiet „Bei den Fuchslöchern“ Jena

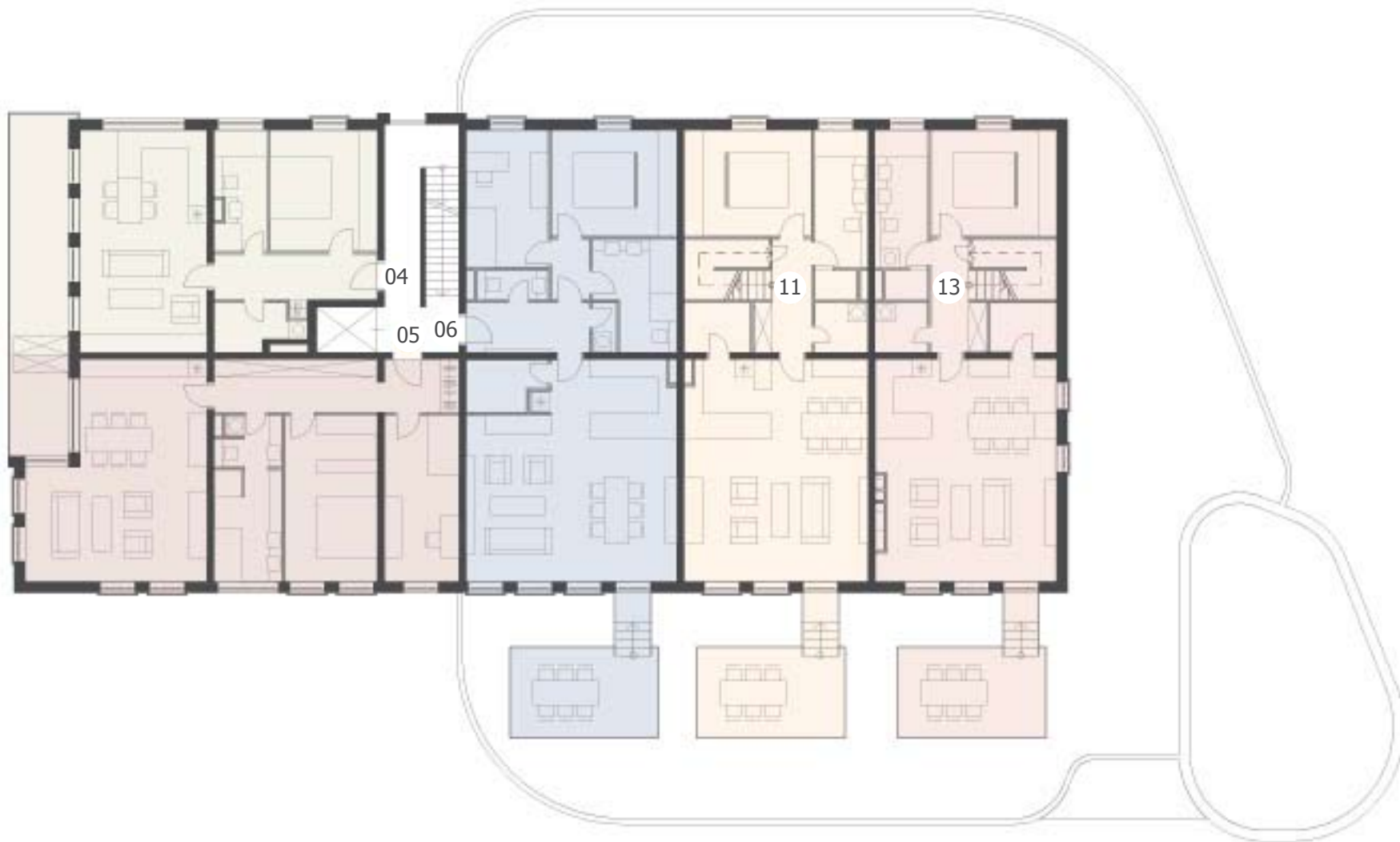
Erdgeschoss



Mehrfamilienhaus mit Kita

Wohngebiet „Bei den Fuchslöchern“ Jena

1. Obergeschoss



Mehrfamilienhaus mit Kita

Wohngebiet „Bei den Fuchslöchern“ Jena

2. Obergeschoss



Mehrfamilienhaus mit Kita

Wohngebiet „Bei den Fuchslöchern“ Jena

Dachgeschoss



Mehrfamilienhaus mit Kita

Wohngebiet „Bei den Fuchslöchern“ Jena

Preisliste



WOHNUNG	GRÖSSE	RÄUME	GESCHOSS	PREIS	STELLPLATZ
Wohnung 01	140 m ²	4 - Raum	GG	245.000 €	inklusive
Wohnung 02	73 m ²	2 - Raum	EG	146.000 €	inklusive
Wohnung 03	99 m ²	3 - Raum	EG	198.000 €	inklusive
Wohnung 04	73 m ²	2 - Raum	1.OG	153.000 €	inklusive
Wohnung 05	99 m ²	3 - Raum	1.OG	199.000 €	inklusive
Wohnung 06	104 m ²	3 - Raum	1.OG	199.000 €	inklusive
Wohnung 07	133 m ²	4 - Raum	2.OG/DG	320.000 €	inklusive
Wohnung 08	89 m ²	2 - Raum	2.OG	199.000 €	inklusive
Wohnung 09	104 m ²	4 - Raum	2.OG/DG	230.000 €	inklusive
Wohnung 10	108 m ²	2 - Raum	2.OG/DG	260.000 €	inklusive
Wohnung 11	114 m ²	4 - Raum	1.OG/2.OG	225.000 €	inklusive
Wohnung 12	103 m ²	4 - Raum	2.OG/DG	228.000 €	inklusive
Wohnung 13	111 m ²	4 - Raum	1.OG/2.OG	234.000 €	inklusive
Wohnung 14	91 m ²	3 - Raum	2.OG/DG	239.000 €	inklusive

Mehrfamilienhaus mit Kita

Wohngebiet „Bei den Fuchslöchern“ Jena

